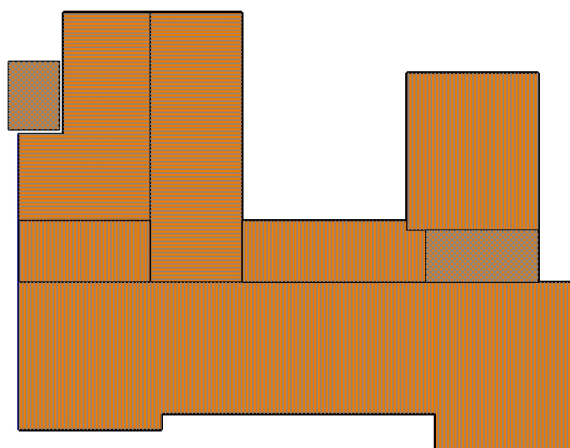


COMUNE DI SARDARA

Provincia del Sud Sardegna



Progetto

VARIANTE IN CORSO D'OPERA

Elaborato

VERBALE CONCORDAMENTO NUOVI PREZZI

Allegato

D

Scala

VARIE

Data

APRILE 2026

Progetto

DOTT. ING. MAURIZIO GIUSEPPE ANTONIO CONTU

Responsabile della Progettazione

DOTT. ING. CORRIAS PIERPAOLO

Il Sindaco

GIORGIO ZUCCA

Assessore ai Lavori Pubblici

PAOLO ZUCCA



Finanziato
dall'Unione europea
NextGenerationEU

COMUNE DI SARDARA

PROVINCIA DEL SUD SARDEGNA

LAVORI di:	“PIANO NAZIONALE DI RIPRESA E RESILIENZA MISSIONE 4: ISTRUZIONE E RICERCA Componente 1 – Potenziamento dell’offerta dei servizi di istruzione: dagli asili nido alle Università Investimento 1.1. “Piano per asili nido e scuole dell’infanzia e servizi di educazione e cura per la prima infanzia” - Completamento Micronido Territoriale”;
COMMITTENTE:	Comune di Sardara
RESPONSABILE del PROCEDIMENTO:	Ing. Pierpaolo Corrias
IMPRESA:	COOPERATIVA PRODUZIONE E LAVORO EDILE BINDUA- VIA MESSINA 9 - 09016 IGLESIAS (SU);
CONTRATTO:	in data 06/09/2023 Rep. n. 2/2023 - Regis. Serie 1T n. 18539 in data 06/09/2023;
Importo a base d'asta	Euro 340.000,00 per lavori oltre a Euro 6.800,00 per oneri per la sicurezza;
Ribasso d'asta 19,500%	Euro 66.300,00;
Importo netto dei lavori	Euro 273.700,00 per lavori oltre a Euro 6.800,00 per oneri per la sicurezza.

VERBALE DI CONCORDAMENTO NUOVI PREZZI

(art. 136 del regolamento sui ll. pp. di cui al d.P.R. 21 dicembre 99 n.554)

L'anno 2026 il giorno 5 del mese di aprile in Sardara

Premesso:

che con contratto d'appalto indicato a margine, la stazione appaltante ha affidato i lavori in oggetto all'impresa COOPERATIVA PRODUZIONE E LAVORO EDILE BINDUA - VIA MESSINA 9 - 09016 IGLESIAS (SU) per l'importo netto di €. 273.700,00 oltre a €. 6.800,00 per oneri della sicurezza;

- che in corso d'opera si è riscontrata la necessità di eseguire alcune categorie di lavori non previsti nel contratto di appalto, sicché per la loro esecuzione e relativa contabilizzazione mancano i relativi prezzi unitari.

Tutto ciò premesso:

L'anno 2026 il giorno 5 del mese di aprile in Comune di Sardara tra il sottoscritto Ing. Stefano Musanti, Direttore dei lavori, e il geom. Gianluca Piras in rappresentanza dell'Impresa COOPERATIVA PRODUZIONE E LAVORO EDILE BINDUA con sede in Iglesias (SU), sono stati concordati i seguenti nuovi prezzi unitari in base ai quali saranno contabilizzati i lavori in parola applicando il ribasso d'asta del 19.50% offerto dall'impresa in sede di gara d'appalto.

ELENCO NUOVI PREZZI

NP.0012.0027.SOFF

Messa in sicurezza di soffitto attraverso sistema antisfondellamento e controsoffitto, composto da una rete porta intonaco e una specifica malta da utilizzare per rivestimenti architettonici e conservativi . Il sistema avrà le seguenti caratteristiche e potrà essere impiegato su tutti i generi di substrato in calcestruzzo e muratura . Il sistema utilizza un pannello costituito da una rete metallica in acciaio galvanizzato, rinforzata dotata di un doppio filo tondo in parallelo in cui è intessuto un foglio di cartone che assicura l'aderenza della malta in fase plastica e l'aggrappo, attraverso i fori, alla rete metallica in fase indurita e una malta da intonaco fibrorinforzata a ritiro compensato a base di legante naturale pozzolanico, fibrata e leggera, specifica per il rivestimento di presidi antisfondamento. Più precisamente:

Asportazione di materiale incoerente da eseguirsi a mano o con piccoli mezzi meccanici, demolizione e rimozione delle parti pericolanti; • Posa in opera di rete e tasselli sulle pareti con interasse di cm. 60 evitando l'eliminazione dell'intonaco; • Applicazione a spruzzo o a cazzuola della malta ; • Finitura con malta (da computarsi a parte); Esclusa la successiva applicazione delle finiture. Incluso nel prezzo: la preparazione delle superfici, applicazione della rete e della malta di ricoprimento. Escluso dal prezzo: la battitura per l'asportazione delle parti ammalorate, il trasporto dei detriti nell'area di cantiere, i ponteggi, impalcature, e/o attrezzature necessarie all'esecuzione dei lavori e le eventuali coperture installate a protezione degli agenti atmosferici.

CONTROSOFFITTO REALIZZATO MEDIANTE LASTRE IN GESSO RIVESTITO NON VERNICIATO, per dimensioni 1200x2400 mm, spessore 12,5 mm, resistenza al fuoco Classe 0, con foratura quadrata regolare e tessuto fonoassorbente applicato sulla faccia non a vista. Le lastre hanno i quattro bordi assottigliati. Completo di struttura metallica di sostegno a vista in acciaio zincato verniciata nel colore bianco, di coprifilo perimetrale in alluminio sezione a "L" da 23x23 mm colore bianco, di pendini di sospensione regolabili in altezza per un ribasso sino a 500 mm; dato in opera compreso l'ancoraggio dei pendini al soffitto, i tagli, lo sfrido e il tiro in alto struttura sostegno largh.15 mm, alt.38 mm.

CONTROSOFFITTO ISPEZIONABILE REALIZZATO MEDANTE PANNELLI IN GESSO ALLEGGERITO, con struttura semi-nascosta da 24 mm, resistenza al fuoco REI 120, dimensioni 600x600 mm, con diversi tipi di finitura: fessurata, granulata, con microperforazioni, a quadrotti, con decoro geometrico o con scanalature ondulate parallele. Completo di struttura metallica di sostegno a vista in acciaio zincato verniciata nel colore bianco, di coprifilo perimetrale in alluminio sezione a "L" da 23x23 mm colore bianco, di pendini di sospensione regolabili in altezza per un ribasso sino a 500 mm; dato in opera compreso l'ancoraggio dei pendini al soffitto, i tagli, lo sfrido e il tiro in alto struttura sostegno largh.15 mm, alt.38 mm.

TINTEGGIATURA DI PARETI E SOFFITTI CON DUE MANI DI IDROPITTURA LAVABILE TRASPIRANTE, RESISTENTE ALL'INVECCHIAMENTO, AGLI AGENTI ATMOSFERICI ED ALLE MUFFE, a base di resine sintetiche, in tinte chiare correnti di cartella, data in opera su superfici intonacate a civile o lisce, previo preparazione del fondo con una mano di fissativo ancorante, compreso lo sfrido e il tiro in alto su superfici esterne.

Prezzo a m2 euro 319,74 (trecentodicianove/74)

NP.0012.0034.PAVIM

Risanamento di sottofondo e massetto strutturale e adeguamento del piano di calpestio mediante ghiaia a vista per la messa in sicurezza del viale di accesso alla struttura con adeguamento agli standard di sicurezza, eseguita mediante l'impiego di un legante premiscelato di colore grigio e inerti di colore chiaro. Il premiscelato, è costituito da legante idraulico, aggregati fini selezionati, additivi specifici e fibre sintetiche fibrillate, cui aggiungere in fase di confezionamento l'aggregato grosso locale (6-10 mm oppure 8-12 mm). La pavimentazione dovrà essere messa in opera previa realizzazione di un sottofondo in calcestruzzo o di un terreno perfettamente stabilizzato e, comunque, opportunamente calcolato in funzione della destinazione finale dell'opera (lavorazioni da computarsi a parte), con successivo posizionamento dei giunti di dilatazione e/o di eventuali inserti costituenti il motivo architettonico secondo le prescrizioni della D.L. (da computarsi a parte), e opportuna protezione di cordoli, zoccolature e ogni altro elemento architettonico che potrebbe sporcarsi durante il getto della pavimentazione, da realizzarsi mediante l'applicazione con pennellessa di uno specifico prodotto antiaderente temporaneo. La posa in opera avverrà nei campi precedentemente predisposti secondo le seguenti fasi: • Miscelazione in rapporto di kg. 75 del legante premiscelato di colore grigio, kg. 100 di inerti locali e acqua. • Dopo la stesura, staggatura ed eventuale lisciatura a mano dell'impasto, evitando ogni tipo di vibrazione o sollecitazione che potrebbe indurre l'affondamento degli aggregati, applicazione a spruzzo con adeguata pompa a bassa pressione di uno strato uniforme di un ritardante di presa che ha la funzione di ritardare la presa superficiale del calcestruzzo e di agire come protettivo antievaporante. • Lavaggio delle superfici con idropulitrice ad acqua fredda a pressione, per portare a vista gli aggregati, da eseguirsi dopo circa 24 ore e, comunque, in funzione delle condizioni di umidità, temperatura, quantità e classe di cemento impiegato. • A totale maturazione del calcestruzzo della pavimentazione ghiaia a vista, e ad insindacabile giudizio della D.L., trattamento della superficie con idonei prodotti idro-oleorepellenti, (da computarsi a parte). Incluso nel prezzo: la fornitura e la posa in opera del sistema completo. Escluso dal prezzo: la preparazione del sottofondo, la predisposizione dei giunti o cordoli, le eventuali armature con reti elettrosaldate, la protezione finale e tutte le lavorazioni non previste nel capitolato. Per mq. e uno spessore di 8 cm.

Prezzo a m2 92,85 (novantadue/85)

NP.INF.001.02.PANN

Interventi di adeguamento agli standard di sicurezza delle pareti divisorie per servizi igienici in elementi prefabbricati con pannelli in truciolare nobilitato (EV1) spess. 30 mm, superficie esterna melamminica leggermente strutturata in vari colori standard a scelta bordi chiusi con speciale profilo in ABS spess. 3 mm, in vari colori a scelta; con angoli e bordi smussati fissaggio delle pareti con profili e



Finanziato
dall'Unione europea
NextGenerationEU

angolari in alluminio, verniciati con resine epossidiche in vari colori a scelta porte: aprenti verso l'esterno cabina, largh. standard: mm 70/80; senza battuta, la porta viene fermata da un grande maniglione circolare (d 200 mm) in nylon; fornibile in vari colori a scelta, profilo in gomma morbida anti-infortunio sui bordi verticali cerniere in nylon colorato a chiusura automatica; fissaggi a muro con angolari pressofusi e/o profili in alluminio verniciato piedini in acciaio inox con rosetta di copertura inox, h 150 mm.

- misure: spessore pannello: mm 30 altezza pannello: mm 1250 altezza cabine standard: mm 1400 (mm 1250 + 150 mm piedino)

Prezzo cd 992,81 (novecentonovantadue/81)

Sardara, li 05.04.2026

LA DIREZIONE DEI LAVORI
Ing. Stefano Musanti

L'APPALTATORE
Geom. Gianluca Piras



IL RESPONSABILE UNICO DEI LAVORI
Ing. Pierpaolo Corrias